

## 平成30年 第Ⅱ回 公認会計士試験 短答式試験 データリサーチ (最終発表HP版)

### ★ 採点について

平成30年第Ⅱ回短答式試験に対して公開された受験指導校の「解答例」はあくまでも「予想される正解例」であり、公認会計士・監査審査会の公表する「正解」ではありません。

### ★ 平成30年第Ⅱ回 公認会計士試験 短答式試験 予想合格ライン について

公認会計士・監査審査会により公表されている基準とされる短答式試験合格得点比率、従前の短答式試験および平成30年第Ⅰ回短答式試験合格者数・合格率・合格者水準、平成30年論文式試験受験予定者数・論文試験合格者数・公認会計士試験合格率等の要素を含め「予想合格ライン」を慎重に検討いたしました。

6月6日 18:00 現在 「予想合格ライン(最終発表版)」について以下にコメントします。

公認会計士・監査審査会の公表する文言によれば、「70%」を基準として公認会計士・監査審査会が相当と認めたものが合格得点比率となる、とされています。しかし、過去の実績によれば、「70%」は一つの目安でしかありません。

論文式試験合格者数を考慮の対象とするのか、論文式試験受験者数を考慮するのか、短答式試験合格者を意識するのか、短答式試験合格者数を考慮するのか、絶対値の試験とするのかは公認会計士・監査審査会の判断に委ねられます。しかしながら、ここ数年の傾向を考慮するならば、論文式試験受験者数を考慮した短答式試験合格者数・合格率により合格得点比率が決定されると推測されます。

#### ●出題の質的検討

「本試験特別座談会」では、

「講師陣が短答式試験合格者として期待する水準」として、

総点数の「68~65%」

上記には反映されていますが「解答・解説一科目別講評」総計では、

総点数の「68%」

「データリサーチ」で明らかになった、

「各問題の正解率」の観点から従前の「合格水準」と同程度の得点比率は、

総点数の「67~66%」

が、出題の質的検討からの合格ラインとして推測されます。

#### ●合格者数・合格率等の数的検討

平成30年公認会計士試験合格者数は、平成27~29年合格率等実績を前提とするならば、1,250~1,200人程度と推測しています。属人ベース願書提出者数が12,000~11,600人まで増加すると推測しており、合格率が大きく変動をしくとも、論文式試験合格者数は増加すると見込んでいます。

論文式試験合格得点比率52%を前提として合格者数1,250~1,200人とするためには、論文式試験受験者数は3,400~3,300人程度になると推測されます。1,613人の短答式試験免除者等および1,090人の第Ⅰ回短答式試験合格者が存在するため、**第Ⅱ回短答式試験合格者数は「700~600人程度」になると推測**されます。

「データリサーチ」で明らかになった、

「得点分布状況」の観点から従前の「合格率」と同程度の得点比率を求めると、

総点数の「66~65%」

が、合格者数・合格率等の数的検討からの合格ラインとして推測されます。

これらをふまえ、「暫定予想合格ライン」を「68~65%」としておりましたが、

**最終予想合格ラインは  
総点数の67・66・65%**

とします。各得点比率に対するニュアンスは判定基準得点比率を参考にしてください。

今は、「2018年8月に行われる論文式試験の合格」に向かって前に進んでください。

合格得点比率に遠く届かないという判断をせざるを得ない場合には、「学習の進んでいない科目・分野、なかでも『計算系』を補強」、その後「短答式試験合格に必要な正確な知識および短答式試験合格を後押しし論文式試験合格を目標とした体系的理解を深める学習の同時進行」の時期であることを強く意識してください。

### 【参考】 平成30年第Ⅱ回 公認会計士試験 短答式試験データリサーチ 判定基準得点比率 等

判定種別	A 判定	B 判定	C 判定	D 判定	E 判定
総合判定基準得点比率	69.0%以上	68.9~68.0%	67.9~65.0%	64.9~64.0%	63.9%以下
推測合格者数	400~600人	470~620人	520~830人	740~900人	
推測形式合格率	5.57~8.35%	6.54~8.63%	7.24~11.55%	10.03~12.53%	
財務判定基準得点比率	66%以上	64%	62%・60%	—	58%以下
管理判定基準得点比率	70%以上	69%	68%・67%・66%	65%・64%	63%以下
監査判定基準得点比率	80%以上	—	75%	—	70%以下
企業判定基準得点比率	75%以上	—	70%	—	65%以下

A判定：平均合格可能性-90% B判定：平均合格可能性-70% C判定：平均合格可能性-50% D判定：平均合格可能性-30% E判定：平均合格可能性-10%

**TAC 公認会計士講座**

(注)「短答式本試験データリサーチ」および「予想合格ライン」のご利用について

「短答式本試験データリサーチ」および「予想合格ライン」は、あくまでもTAC独自の解答・採点方法に基づき、当サービスに参加された方のみを対象として順位・偏差値等を決定し、合格ラインの予想を行っております。したがって、本試験の採点方法・可否とは関係ありません。本サービスを利用したことによるあらゆる結果に関して、弊社は一切その責任を負いかねます。

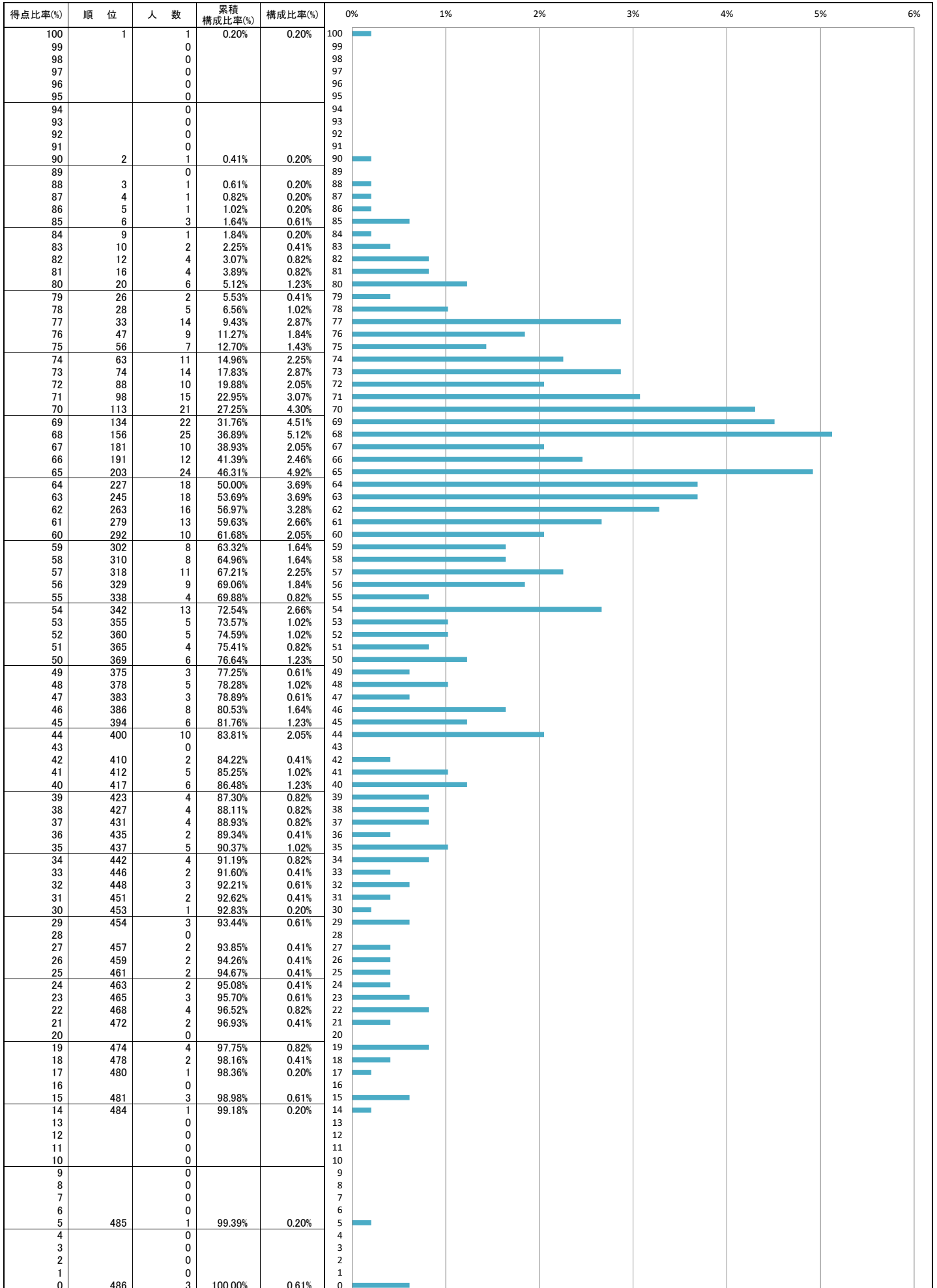
# 得 点 比 率 分 布 表

**TAC**

2018年 公認会計士試験 第Ⅱ回 短答式試験 データリサーチ

【 総 合 】

2018/06/06 最終発表HP版 (0604-2400DATA)



公認会計士講座 短答式データリサーチ 平均得点値・肢別解答率（最終発表版）

18年 第Ⅱ回 目標 【 データリサーチ 】

2018/06/06 最終発表HP版 (0604-2400DATA)

2018年 第Ⅱ回 最終発表時		提出者数	提出者 平均得点値	
短答式	財務会計論	464人	107.8点	53.9%
	計算		63.6点	49.7%
	理論		44.2点	61.4%
	管理会計論	476人	58.7点	58.7%
	監査論	476人	67.4点	67.4%
データリサーチ	企業法	488人	62.5点	62.5%
総合		488人	59.5%	

【参考】 2018年 第Ⅰ回 合格発表時		提出者数	提出者 平均得点値		受験者 平均得点値 (公表データ)
短答式	財務会計論	653人	123.3点	61.6%	90.0点 45.0%
	計算		78.6点	61.4%	
	理論		44.6点	62.0%	
	管理会計論	665人	65.6点	65.6%	49.4点 49.4%
	監査論	665人	72.7点	72.7%	59.4点 59.4%
データリサーチ	企業法	674人	66.8点	66.8%	50.6点 50.6%
総合		674人	65.8%		49.7%

財務会計論	出題テーマ	正解	配点	正解率 (%)				1 解答率	2 解答率	3 解答率	4 解答率	5 解答率	6 解答率
				0	20	40	60						
問題 1	理：財務会計の基礎概念	1	8					66%	13%	2%	12%	2%	2%
問題 2	計：伝票会計・特殊商品売買	3	8					8%	6%	54%	13%	10%	6%
問題 3	計：棚卸資産	5	8					2%	9%	3%	1%	80%	3%
問題 4	計：減価償却	4	8					21%	5%	26%	42%	2%	1%
問題 5	理：固定資産	5	8					2%	2%	22%	2%	66%	4%
問題 6	計：資産除去債務	6	8					0%	5%	3%	7%	5%	78%
問題 7	理：引当金	1	8					14%	2%	8%	34%	29%	10%
問題 8	理：繰延資産	2	8					6%	77%	8%	2%	1%	3%
問題 9	計：特殊商品売買	3	8					3%	6%	69%	5%	14%	1%
問題 10	計：株主資本等変動計算書	2	8					3%	24%	16%	40%	3%	11%
問題 11	理：財務諸表の連携	4	8					21%	9%	2%	62%	3%	1%
問題 12	理：金融商品会計	3	8					14%	8%	13%	20%	27%	15%
問題 13	計：有価証券・金融商品	1	8					30%	42%	6%	4%	1%	14%
問題 14	理：リース取引	1	8					54%	8%	19%	5%	9%	2%
問題 15	計：退職給付会計一連結	5	8					9%	2%	41%	1%	44%	1%
問題 16	計：退職給付会計一差異	6	8					3%	3%	7%	6%	4%	75%
問題 17	計：ソフトウェア市場販売	5	8					0%	0%	1%	8%	79%	10%
問題 18	理：固定資産の減損	1	8					65%	6%	13%	4%	7%	3%
問題 19	理：外貨換算会計	3	8					1%	4%	84%	2%	2%	4%
問題 20	計：外貨換算会計・ヘッジ会計	1	8					20%	19%	21%	28%	4%	5%
問題 21	計：共同支配企業の形成	6	8					7%	4%	11%	14%	16%	45%
問題 22	理：企業結合・事業分離等	4	8					11%	10%	3%	62%	4%	7%
問題 23	総：連結一のれん	6	4					2%	5%	4%	2%	11%	74%
問題 24	総：連結一繰延税金資産	3	4					7%	14%	48%	13%	7%	9%
問題 25	総：連結一利益剰余金	5	4					5%	9%	25%	14%	36%	8%
問題 26	総：連結一非支配株主持分	2	4					6%	50%	14%	15%	8%	4%
問題 27	総：連結一売上原価	5	4					7%	9%	8%	9%	55%	11%
問題 28	総：連結一親株帰属当期純利益	2	4					10%	36%	13%	15%	12%	10%
問題 29													
問題 30													
問題 31													
問題 32													
問題 33													
問題 34													
問題 35													
問題 36													
問題 37													
問題 38													
問題 39													
問題 40													

管理会計論	出題テーマ	正解	配点	正解率 (%)		1 解答率	2 解答率	3 解答率	4 解答率	5 解答率	6 解答率
				0	20						
問題 1	計：費目別計算	5	5			7%	1%	8%	16%	58%	8%
問題 2	理：部門別計算－純粋相互配賦	5	7			3%	5%	6%	8%	76%	0%
問題 3	理：製問費配賦－部門別計算	3	5			3%	1%	90%	0%	2%	1%
問題 4	計：部門別計算	3	8			10%	20%	47%	16%	6%	0%
問題 5	理：総合原価計算	1	5			77%	9%	2%	6%	2%	1%
問題 6	計：総合原価計算－等級別	6	8			4%	15%	17%	12%	14%	35%
問題 7	理：標準原価計算	3	5			14%	2%	60%	1%	20%	1%
問題 8	計：標準原価計算－差異分析	4	7			6%	4%	3%	78%	4%	2%
問題 9	理：管理会計総論・財務分析	6	5			0%	0%	0%	28%	12%	57%
問題 10	計：財務情報分析－収益性分析	2	8			6%	70%	14%	5%	3%	0%
問題 11	理：CVP分析	1	5			47%	10%	1%	39%	1%	0%
問題 12	計：予算管理－差異分析	3	7			2%	8%	77%	6%	4%	0%
問題 13	理：原価管理	2	5			8%	50%	4%	20%	3%	12%
問題 14	計：業務的意思決定－受注可否	4	8			9%	15%	27%	40%	7%	0%
問題 15	理：分権組織とグループ経営	5	5			4%	1%	20%	5%	58%	9%
問題 16	計：設備投資意思決定	5	7			7%	15%	11%	23%	41%	0%
問題 17											
問題 18											
問題 19											
問題 20											

監査論	出題テーマ	正解	配点	正解率 (%)		1 解答率	2 解答率	3 解答率	4 解答率	5 解答率	6 解答率
				0	20						
問題 1	公認会計士監査制度の歴史	5	5			5%	4%	6%	14%	44%	24%
問題 2	監査人の職業倫理及び独立性	6	5			0%	2%	3%	2%	3%	89%
問題 3	公認会計士法	1	5			58%	4%	5%	16%	12%	3%
問題 4	金融商品取引法監査制度	3	5			13%	12%	64%	1%	2%	6%
問題 5	会社法上の監査役	4	5			3%	1%	0%	84%	4%	4%
問題 6	会社法上の会計監査人	2	5			9%	66%	16%	3%	1%	2%
問題 7	四半期レビュー	5	5			0%	0%	1%	0%	94%	2%
問題 8	内部統制監査	6	5			0%	3%	2%	11%	7%	73%
問題 9	監査の品質管理	3	5			2%	8%	84%	1%	1%	2%
問題 10	保証業務の概念的枠組み	2	5			11%	65%	7%	7%	2%	5%
問題 11	一般基準	1	5			58%	18%	19%	1%	1%	0%
問題 12	監査調書	6	5			3%	3%	1%	43%	4%	44%
問題 13	リスク評価及び評価リスク対応	5	5			13%	0%	5%	3%	74%	1%
問題 14	監査計画	3	5			0%	4%	91%	0%	1%	2%
問題 15	監査人の意見表明	6	5			3%	5%	6%	11%	25%	47%
問題 16	継続企業の前提に係る監査報告	5	5			4%	3%	5%	8%	64%	13%
問題 17	追記情報	2	5			10%	71%	4%	8%	1%	2%
問題 18	比較情報	4	5			14%	12%	3%	51%	8%	9%
問題 19	後発事象等の監査	4	5			17%	13%	1%	58%	5%	4%
問題 20	不正リスク対応基準	5	5			5%	0%	4%	8%	74%	7%

企業法	出題テーマ	正解	配点	正解率 (%)		1 解答率	2 解答率	3 解答率	4 解答率	5 解答率	6 解答率
				0	20						
問題 1	商人及び商行為	2	5			6%	48%	8%	8%	1%	26%
問題 2	会社の使用人又は代理商	3	5			0%	0%	17%	3%	40%	37%
問題 3	株式会社の設立	6	5			1%	16%	2%	9%	1%	68%
問題 4	株式会社の設立	6	5			1%	0%	21%	0%	13%	62%
問題 5	種類株式	5	5			1%	0%	2%	7%	79%	7%
問題 6	株券発行会社	5	5			16%	1%	4%	6%	69%	1%
問題 7	株式の併合	4	5			7%	8%	0%	82%	0%	0%
問題 8	新株発行無効の訴え	4	5			13%	13%	3%	55%	6%	7%
問題 9	株式会社の機関	5	5			1%	0%	1%	1%	92%	2%
問題 10	株主総会及び種類株主総会	6	5			2%	3%	7%	3%	13%	69%
問題 11	株主総会決議の瑕疵	2	5			1%	78%	8%	1%	1%	8%
問題 12	内部統制システム	5	5			3%	1%	2%	3%	86%	2%
問題 13	社外取締役	3	5			6%	2%	82%	0%	5%	2%
問題 14	連結計算書類	4	5			6%	7%	2%	71%	3%	8%
問題 15	株式会社の資本金及び準備金	1	5			49%	12%	7%	17%	7%	4%
問題 16	持分会社	3	5			7%	1%	81%	1%	7%	1%
問題 17	株式会社が行う事業譲渡	2	5			2%	25%	35%	3%	7%	26%
問題 18	吸収分割における株式買取請求	3	5			45%	1%	29%	2%	20%	1%
問題 19	金商法上の損害賠償責任	4	5			8%	1%	1%	58%	26%	4%
問題 20	有報提出会社の法定書類	1	5			50%	8%	5%	16%	15%	4%

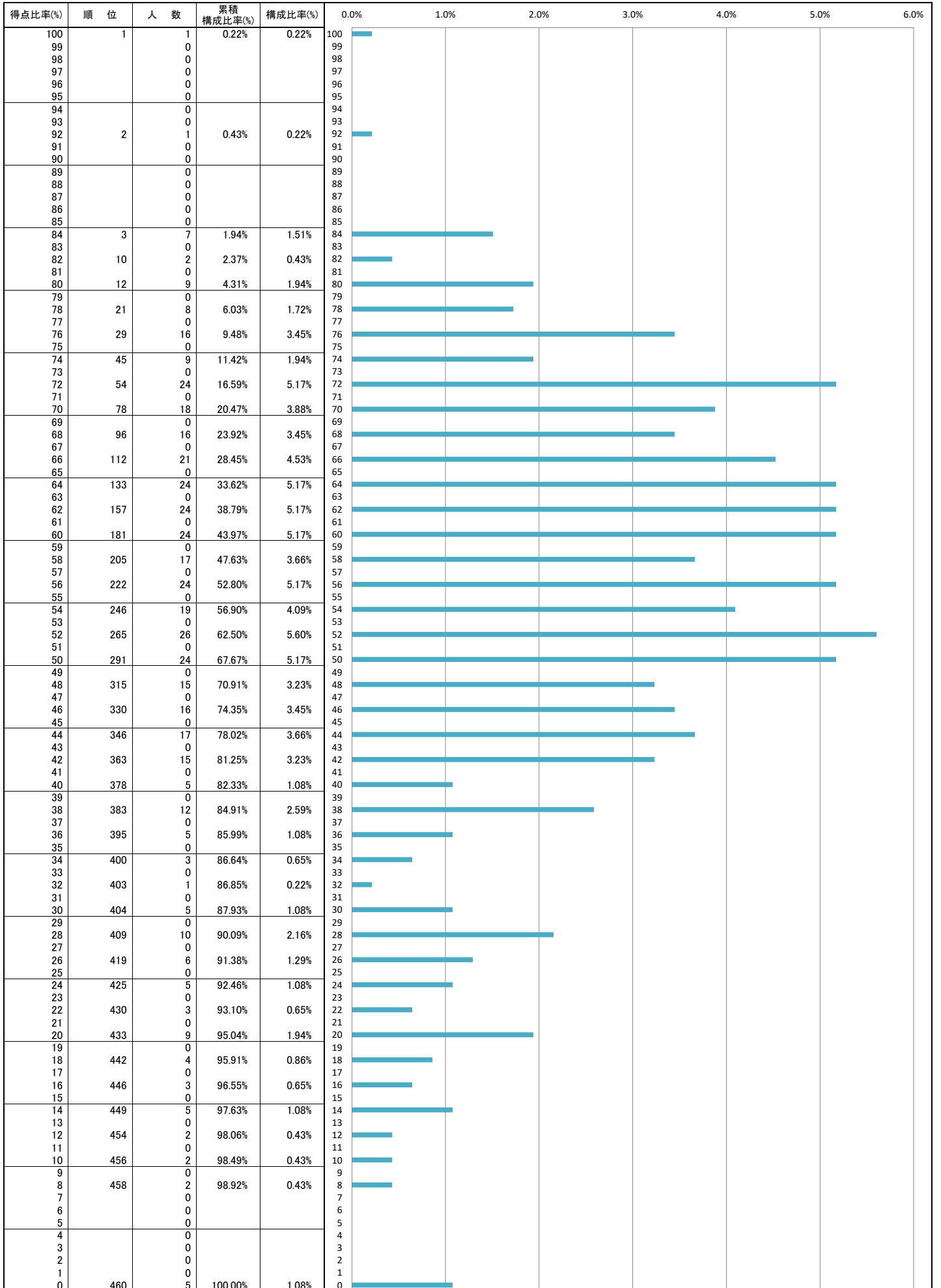
# 得 点 比 率 分 布 表

**TAC**

2018年 公認会計士試験 第Ⅱ回 短答式試験 データリサーチ

## 【 財 務 会 計 論 】

2018/06/06 最終発表HP版 (0604-2400DATA)



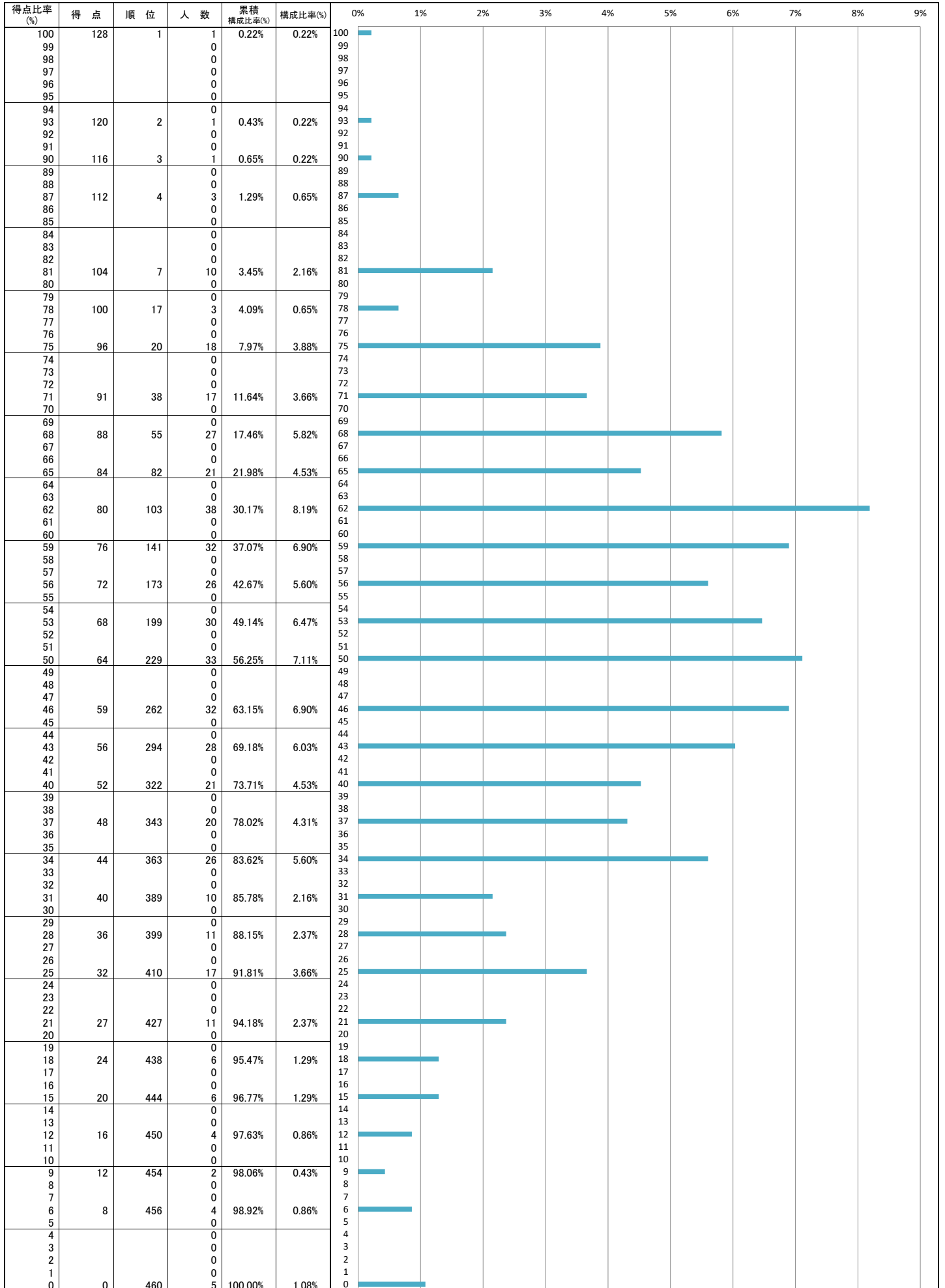
# 得 点 比 率 分 布 表

**TAC**

2018年 公認会計士試験 第Ⅱ回 短答式試験 データリサーチ

**【財務会計論－計算】**

2018/06/06 最終発表HP版 (0604-2400DATA)



# 得 点 比 率 分 布 表

**TAC**

2018年 公認会計士試験 第Ⅱ回 短答式試験 データリサーチ

## 【財務会計論－理論】

2018/06/06 最終発表HP版 (0604-2400DATA)

得点比率 (%)	得 点	順 位	人 数	累積 構成比率(%)	構成比率 (%)	0% 5% 10% 15% 20% 25%					
						[Bar Chart Area]					
100	72	1	14	3.02%	3.02%	[Bar at 3.02%]					
99			0			[Bar at 0%]					
98			0			[Bar at 0%]					
97			0			[Bar at 0%]					
96			0			[Bar at 0%]					
95			0			[Bar at 0%]					
94			0			[Bar at 0%]					
93			0			[Bar at 0%]					
92			0			[Bar at 0%]					
91			0			[Bar at 0%]					
90			0			[Bar at 0%]					
89			0			[Bar at 0%]					
88	64	15	60	15.95%	12.93%	[Bar at 12.93%]					
87			0			[Bar at 0%]					
86			0			[Bar at 0%]					
85			0			[Bar at 0%]					
84			0			[Bar at 0%]					
83			0			[Bar at 0%]					
82			0			[Bar at 0%]					
81			0			[Bar at 0%]					
80			0			[Bar at 0%]					
79			0			[Bar at 0%]					
78			0			[Bar at 0%]					
77	56	75	92	35.78%	19.83%	[Bar at 19.83%]					
76			0			[Bar at 0%]					
75			0			[Bar at 0%]					
74			0			[Bar at 0%]					
73			0			[Bar at 0%]					
72			0			[Bar at 0%]					
71			0			[Bar at 0%]					
70			0			[Bar at 0%]					
69			0			[Bar at 0%]					
68			0			[Bar at 0%]					
67			0			[Bar at 0%]					
66	48	167	91	55.39%	19.61%	[Bar at 19.61%]					
65			0			[Bar at 0%]					
64			0			[Bar at 0%]					
63			0			[Bar at 0%]					
62			0			[Bar at 0%]					
61			0			[Bar at 0%]					
60			0			[Bar at 0%]					
59			0			[Bar at 0%]					
58			0			[Bar at 0%]					
57			0			[Bar at 0%]					
56			0			[Bar at 0%]					
55	40	258	80	72.63%	17.24%	[Bar at 17.24%]					
54			0			[Bar at 0%]					
53			0			[Bar at 0%]					
52			0			[Bar at 0%]					
51			0			[Bar at 0%]					
50			0			[Bar at 0%]					
49			0			[Bar at 0%]					
48			0			[Bar at 0%]					
47			0			[Bar at 0%]					
46			0			[Bar at 0%]					
45			0			[Bar at 0%]					
44	32	338	54	84.27%	11.64%	[Bar at 11.64%]					
43			0			[Bar at 0%]					
42			0			[Bar at 0%]					
41			0			[Bar at 0%]					
40			0			[Bar at 0%]					
39			0			[Bar at 0%]					
38			0			[Bar at 0%]					
37			0			[Bar at 0%]					
36			0			[Bar at 0%]					
35			0			[Bar at 0%]					
34			0			[Bar at 0%]					
33	24	392	22	89.01%	4.74%	[Bar at 4.74%]					
32			0			[Bar at 0%]					
31			0			[Bar at 0%]					
30			0			[Bar at 0%]					
29			0			[Bar at 0%]					
28			0			[Bar at 0%]					
27			0			[Bar at 0%]					
26			0			[Bar at 0%]					
25			0			[Bar at 0%]					
24			0			[Bar at 0%]					
23			0			[Bar at 0%]					
22	16	414	25	94.40%	5.39%	[Bar at 5.39%]					
21			0			[Bar at 0%]					
20			0			[Bar at 0%]					
19			0			[Bar at 0%]					
18			0			[Bar at 0%]					
17			0			[Bar at 0%]					
16			0			[Bar at 0%]					
15			0			[Bar at 0%]					
14			0			[Bar at 0%]					
13			0			[Bar at 0%]					
12			0			[Bar at 0%]					
11	8	439	14	97.41%	3.02%	[Bar at 3.02%]					
10			0			[Bar at 0%]					
9			0			[Bar at 0%]					
8			0			[Bar at 0%]					
7			0			[Bar at 0%]					
6			0			[Bar at 0%]					
5			0			[Bar at 0%]					
4			0			[Bar at 0%]					
3			0			[Bar at 0%]					
2			0			[Bar at 0%]					
1			0			[Bar at 0%]					
0	0	453	12	100.00%	2.59%	[Bar at 2.59%]					

得 点 比 率 分 布 表

TAC

2018年 公認会計士試験 第Ⅱ回 短答式試験 データリサーチ

【 管 理 会 計 論 】

2018/06/06 最終発表HP版 (0604-2400DATA)

得点比率(%)	順 位	人 数	累積 構成比率(%)	構成比率(%)	0%	1%	2%	3%	4%	5%	6%
100	1	3	0.63%	0.63%							
99		0									
98		0									
97		0									
96		0									
95	4	4	1.47%	0.84%							
94		0									
93		0									
92	8	1	1.68%	0.21%							
91		0									
90	9	5	2.73%	1.05%							
89		0									
88	14	1	2.94%	0.21%							
87	15	11	5.25%	2.31%							
86		0									
85	26	5	6.30%	1.05%							
84	31	4	7.14%	0.84%							
83	35	4	7.98%	0.84%							
82	39	11	10.29%	2.31%							
81	50	1	10.50%	0.21%							
80	51	7	11.97%	1.47%							
79	58	11	14.29%	2.31%							
78	69	5	15.34%	1.05%							
77	74	13	18.07%	2.73%							
76	87	1	18.28%	0.21%							
75	88	8	19.96%	1.68%							
74	96	9	21.85%	1.89%							
73	105	4	22.69%	0.84%							
72	109	18	26.47%	3.78%							
71	127	2	26.89%	0.42%							
70	129	6	28.15%	1.26%							
69	135	13	30.88%	2.73%							
68	148	11	33.19%	2.31%							
67	159	21	37.61%	4.41%							
66	180	8	39.29%	1.68%							
65	188	12	41.81%	2.52%							
64	200	13	44.54%	2.73%							
63	213	5	45.59%	1.05%							
62	218	24	50.63%	5.04%							
61	242	7	52.10%	1.47%							
60	249	14	55.04%	2.94%							
59	263	15	58.19%	3.15%							
58	278	4	59.03%	0.84%							
57	282	7	60.50%	1.47%							
56	289	7	61.97%	1.47%							
55	296	10	64.08%	2.10%							
54	306	13	66.81%	2.73%							
53	319	2	67.23%	0.42%							
52	321	11	69.54%	2.31%							
51	332	5	70.59%	1.05%							
50	337	5	71.64%	1.05%							
49	342	17	75.21%	3.57%							
48	359	6	76.47%	1.26%							
47	365	8	78.15%	1.68%							
46	373	5	79.20%	1.05%							
45	378	7	80.67%	1.47%							
44	385	5	81.72%	1.05%							
43	390	3	82.35%	0.63%							
42	393	4	83.19%	0.84%							
41	397	2	83.61%	0.42%							
40	399	6	84.87%	1.26%							
39	405	3	85.50%	0.63%							
38		0									
37	408	7	86.97%	1.47%							
36	415	5	88.03%	1.05%							
35	420	3	88.66%	0.63%							
34	423	2	89.08%	0.42%							
33	425	2	89.50%	0.42%							
32	427	2	89.92%	0.42%							
31	429	5	90.97%	1.05%							
30	434	1	91.18%	0.21%							
29	435	3	91.81%	0.63%							
28	438	2	92.23%	0.42%							
27	440	3	92.86%	0.63%							
26	443	1	93.07%	0.21%							
25	444	8	94.75%	1.68%							
24	452	1	94.96%	0.21%							
23	453	4	95.80%	0.84%							
22	457	4	96.64%	0.84%							
21		0									
20		0									
19		0									
18		0									
17	461	3	97.27%	0.63%							
16		0									
15	464	2	97.69%	0.42%							
14		0									
13	466	1	97.90%	0.21%							
12		0									
11		0									
10		0									
9		0									
8		0									
7	467	1	98.11%	0.21%							
6		0									
5	468	4	98.95%	0.84%							
4		0									
3		0									
2		0									
1		0									
0	472	5	100.00%	1.05%							



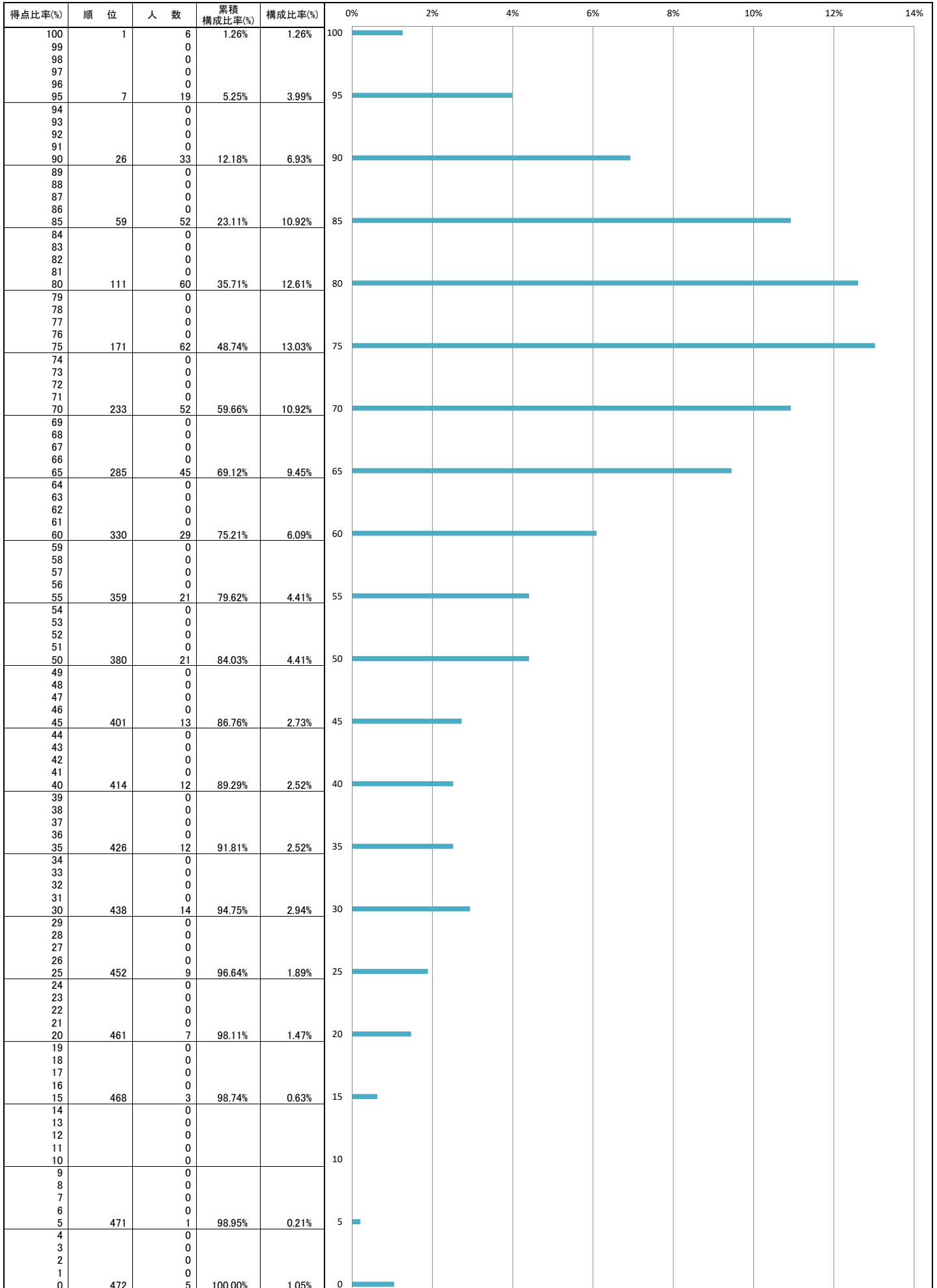
# 得 点 比 率 分 布 表

**TAC**

2018年 公認会計士試験 第Ⅱ回 短答式試験 データリサーチ

【 監 査 論 】

2018/06/06 最終発表HP版 (0604-2400DATA)



# 得 点 比 率 分 布 表

**TAC**

2018年 公認会計士試験 第Ⅱ回 短答式試験 データリサーチ

【 企 業 法 】

2018/06/06 最終発表HP版 (0604-2400DATA)

